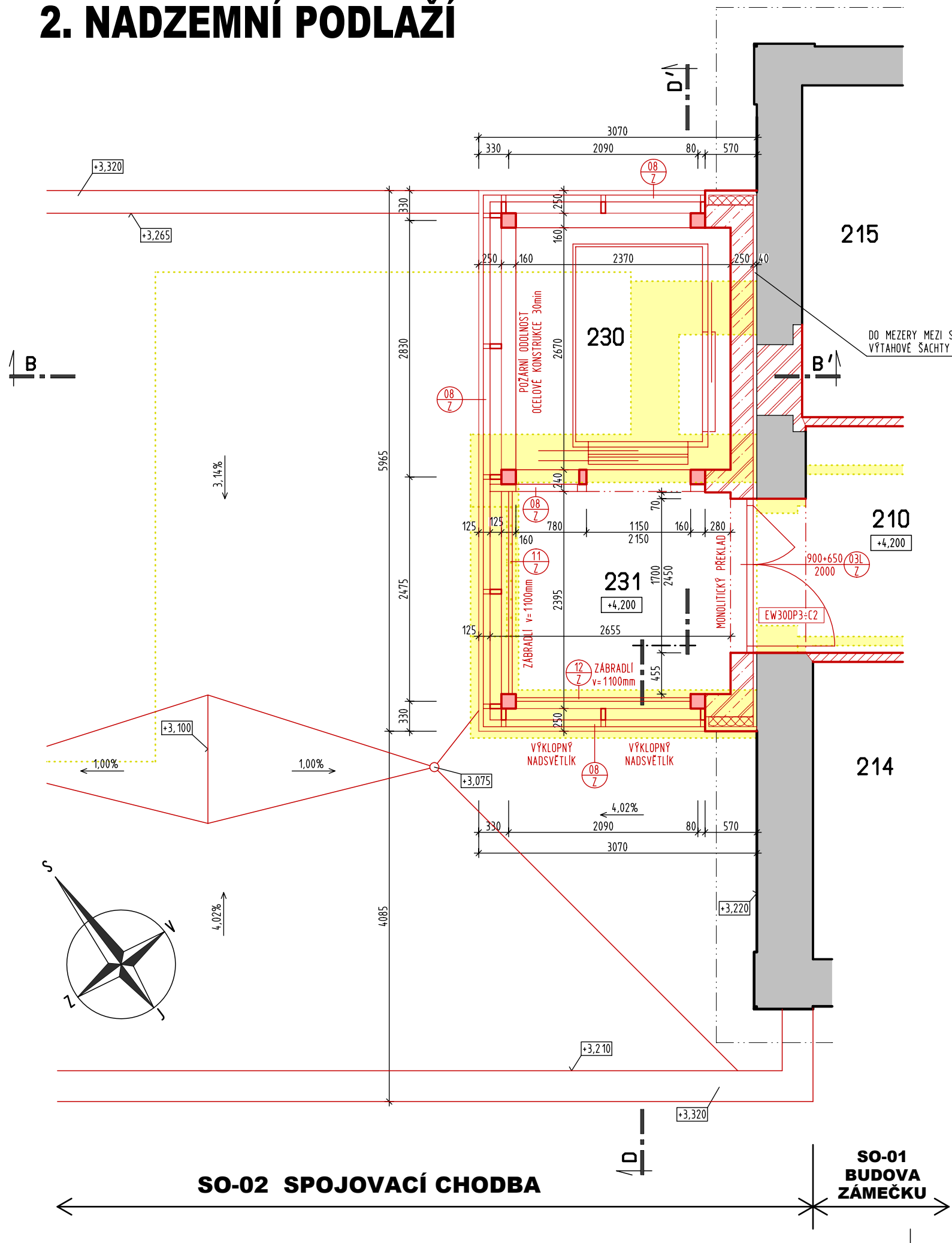


2. NADZEMNÍ PODLAŽÍ



LEGENDA MÍSTNOSTÍ						
Č. M.	NÁZEV MÍSTNOSTI	PLOCHA	PODLAHA	STĚNY	STROP	POZNÁMKA
230	VÝTAH	7,37m²		POHLEDOVÝ BETON		
231	CHODBA	6,10m²	F3	NOVÁ KERAMICKÁ DLAŽBA VČETNĚ SOKLU v=100mm	STUKOVÁ OMÍTKA	MINERÁLNÍ AKUSTICKÝ KAZETOVÝ POHLED v=2600mm
210	CHODBA					
214	KANCELÁŘ					
215	KANCELÁŘ					

LEGENDA HMOT	
	STÁVAJÍCÍ KONSTRUKCE
	BOURANÉ A ODSTRAŇOVANÉ KONSTRUKCE
	ŽELEZOBETONOVÁ SVISLÁ STĚNA VÝTAHOVÉ ŠACHTY TL.250mm, BETON C25/30, OCEL B500B
	ZAZDÍVKY Z CIHELNÝCH TVAROVEK PROFI ROZMĚRU 372x240x249mm, PEVNOST P15, NA TENKOVRSŤVÝ LEPÍCÍ TMEL
	PŘÍČKY TL.100mm Z POROBETONOVÝCH PŘÍČKOVEK ROZMĚRU 599x100x249mm, PEVNOST P2-500, NA TENKOVRSŤVÝ LEPÍCÍ TMEL
	NOSNÉ SVISLÉ OCELOVÉ SLOUPY OPATŘENY PRÁŠKOVOU VYPALOVACÍ BARVOU, ODSŤÍN BUDE URČEN V RÁMCI AD
	ZATEPLENÁ VĚTRANÁ FASÁDA (NA ŽB STĚNĚ VÝTAHOVÉ ŠACHTY) - EXTERIÉROVÁ HPL DESKA TL.10mm, SVISLÝ SYSTÉMOVÝ KOVOVÝ ROŠT max 6 600mm KOTVEN DO ŽB STĚNY VÝTAHOVÉ ŠACHTY, SVISLÁ VĚTRANÁ MEZERA TL.40mm, VĚTROTĚSNÁ MEMBRÁNA (POJISTNÁ DOPLŇKOVÁ HYDROIZOLACE), FASÁDNÍ ČEDIČOVÁ MW PRO VĚTRANÉ FASÁDY TL.100mm (lambda=0,034W/mK, 50kg/m³)

POZNÁMKA

±0,000 = STÁVAJÍCÍ ČISTÁ PODLAHA 1.NP BUDOVY ZÁMEČKU (OBJEKT SO-01)

KRESLIL	PROJEKTANT	ODPOV. PROJEKTANT	HIP	KONTROLOVAL	<div>PROXION</div> <div>PROJEKČNÍ A INŽENÝRSKÁ KANCELÁŘ</div> <div>HURDÁLKOVA 206, 547 01 NÁCHOD</div> <div>tel. 491 433 158 fax. 491 487 785</div>	
ING. J. JIREČEK	ING. J. JIREČEK	ING. R. HUBKA	ING. R. HUBKA	ING. R. HUBKA		
STAVEBNÍK	KRÁLOVÉHRADECKÝ KRAJ, PIVOVARSKÉ NÁMĚSTÍ 1245, 50003 HRADEC KRÁLOVÉ					
MÍSTO STAVBY	DpS BOROHRÁDEK, st.p.č. 243, 722, p.p.č. 187, 186/1 k.ú. BOROHRÁDEK					
AKCE <div>DOMOV SENIORŮ BOROHRÁDEK</div> <div>PŘÍSTAVBA A STAVEBNÍ ÚPRAVY</div>					STUPEŇ	DPS
					DATUM	IV/2024
OBJEKT SO-02 SPOJOVACÍ CHODBA DÍL ARCHITEKTONICKY STAVEBNÍ ŘEŠENÍ					ZAKÁZKOVÉ ČÍSLO	06/23
					ARCHIVNÍ ČÍSLO	528
OBSAH <div>2. NADZEMNÍ PODLAŽÍ</div>					FORMÁT	2 x A4
					MÉRITKO	1: 50
					ČÍSLO VÝKRESU	02-ASŘ-4